



タグのつけ方マニュアル!

タグとは?

タグは**お洋服の名札**です。水に強い紙で作られており、タグをつけたまま洗淨しますので外れないようしっかりと専用ホチキスでとじることが大切です!

タグつけに必要なもの

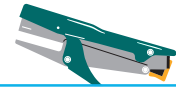
タグ

店番 ①944 卸町 / ①944 卸町
店番 ①945 卸町 / ①945 卸町
店番 ①946 卸町 / ①946 卸町
店番 ①947 卸町 / ①947 卸町

お預り票



専用ホチキス



手順 1

お預かり票でタグとお洋服の番号を照らし合わせる。

店番 ①944 卸町 / ①944

店番 ①944 卸町 / ①944 卸町
店番 ①945 卸町 / ①945 卸町
店番 ①946 卸町 / ①946 卸町
店番 ①947 卸町 / ①947 卸町

タグはバラして使います。

タグ

クリーニング専科
— お預り票 —

【お知らせ】
0/0~0/0迄 半額セール実施中
※一部除外品あり
ご来店お待ちしております。

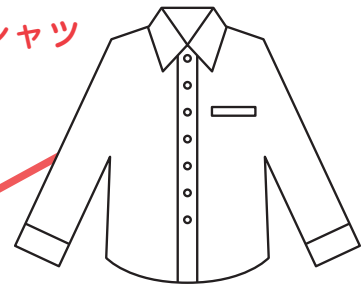
伝票No.7245-01 日付17年09月01日12:29

顧客No.1875
センカサトミ
専科里美 様

仕上日09月02日(土)18時00分

1-944	Yシャツ	165
1-945	Yシャツ	165
1-946	セーター	500
1-947	ズボン	500

Yシャツ



手順 2

お洋服にタグを通して専用ホチキスで閉じるだけ!

注意!!

タグがちゃんとしているか必ず裏返して確認!
タグが外れると、お洋服が迷子になってしまいます。



店名の部分をねらってホチキスすると上手にとまります。

4 針
卸町



卸町

タグの裏側



卸町

タグの裏側



卸町

タグの裏側

不安な場合、針を外さずしっかり止まるまで2度ホチキスをして構いません!

※ ホチキスの針がない時はキャストまで気軽にお声かけください。

▼ タグの取付け位置はお洋服によって異なります! ▼

ワイシャツ		ズボン	ネクタイ	その他
ハンガー仕上げ	たたみ仕上げ + ¥50 取扱	うしろ		ジャケット・セーター カジュアルシャツ ブラウス・Tシャツ他
		もしくは うしろ		洗濯表示
1番下のボタンホール	畳んだ後に見えるよう 胸ポケットより上の ボタンホール	左	裏側のブランドタグ	ブランドタグでもOK!

手順 3

タグつけ終了後、回収ボックスへ **ワイシャツ** と **その他** に分けて入れて下さい。